

Vorlage

Einstellungsgrößen



1) Totale

Gibt einen Überblick über den Ort, an dem sich etwas abspielt.



4) Nah

Menschen sind mit Brust und Kopf zu sehen. Mimik und Gesten sind gut zu erkennen.



2) Halbtotale

Einzelne Menschen und Dinge sind deutlich sichtbar. Der Zuschauer kommt damit dem Geschehen näher.



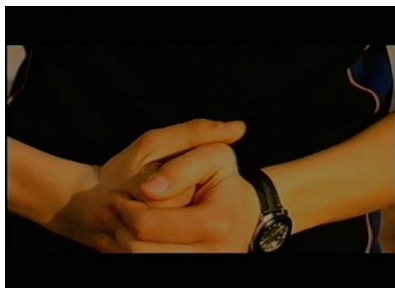
5) Groß

Zu sehen ist das Gesicht oder ein Gesichtsausschnitt. Empfindungen und Regungen der Figur sind ablesbar.



3) Halbnah

Man sieht die Menschen etwa von den Knien an. Der Bildausschnitt konzentriert sich auf die Handlung.



6) Detail

Mit dem Bildausschnitt wird der Blick des Zuschauers auf ein wichtiges oder bedeutsames Detail gelenkt.